



**06 28 34 88 94**

**CHAUM.BOURBONNIENNES@GMAIL.COM**

**LOCATIONS LES CHAUMIÈRES  
BOURBONNIENNES - BOURBON-  
LANCY**

LOCATIONS LES CHAUMIÈRES  
BOURBONNIENNES - BOURBON-  
LANCY

06.28.24.88.94

<https://leschaumieresbourbonniennes.fr>



Nathalie MAGNIN

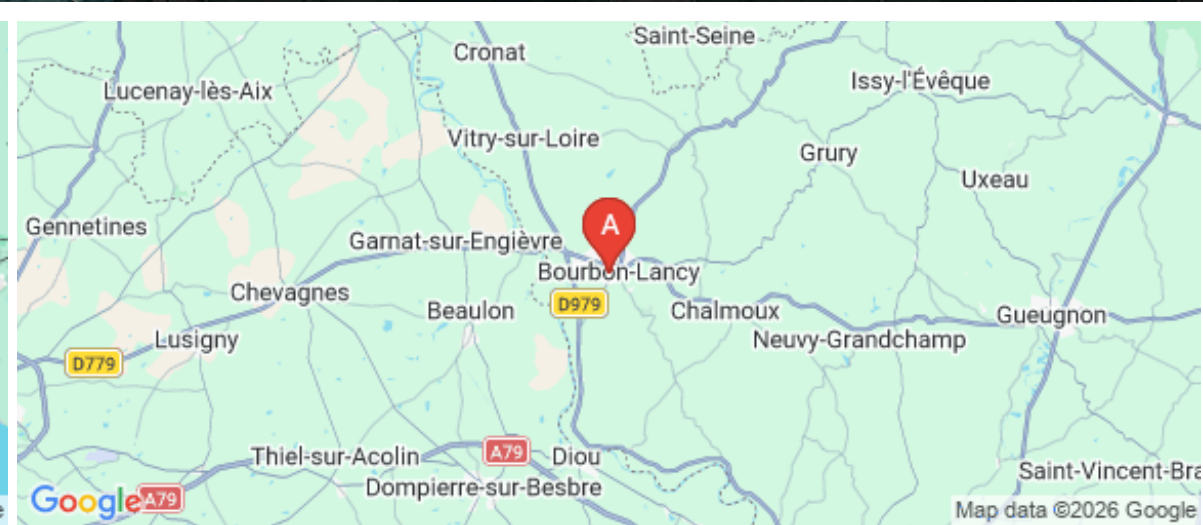
☎ 06 28 34 88 94

**A** Les Chaumières Bourbonniennes - 1 -

Bourbon-Lancy : 1 Rue de la Chaumière 71140  
BOURBON-LANCY

**B** Les Chaumières Bourbonniennes - 3 -

Bourbon-Lancy : 1 Rue de la Chaumière 71140  
BOURBON-LANCY





leboncoin

## Les Chaumières Bourbonniennes - 1 - Bourbon-Lancy



Maison



2

personnes  
(Maxi: 4 pers.)



1

chambre

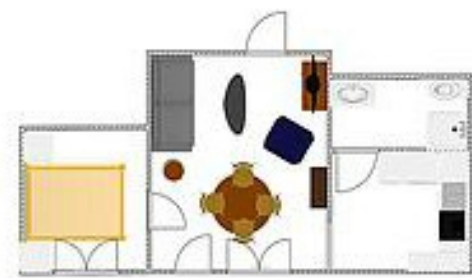


34

m<sup>2</sup>



Maison meublée située dans un quartier calme à 400 m des thermes, du SPA Celto, de la piscine municipale, des jeux pour enfants et des parcs. Terrasse aménagée, jardin d'agrément, place de parking . 1 chambre, 1 pièce à vivre, cuisine séparée avec lave linge et lave vaisselle, salle d'eau avec douche à l'italienne. Télévision, replay, internet. Salon de jardin, chaises longues, parasol, barbecue, abris pour les vélos.



## Pièces et équipements

<i>Chambres</i>	Chambre(s): 1 Lit(s): 1	dont lit(s) 1 pers.: 0 dont lit(s) 2 pers.: 1
<i>Salle de bains / Salle d'eau</i>	Salle de bains avec douche Sèche cheveux  Avec douche à l'italienne. Salle(s) d'eau (avec douche): 1	Salle de bains privée Sèche serviettes
<i>WC</i>	WC: 1 WC privés	
<i>Cuisine</i>	Cuisine  Four Lave vaisselle Lave linge	Four à micro ondes Réfrigérateur
<i>Autres pièces</i>	Séjour	Terrasse
<i>Media</i>	Télévision	Wifi
<i>Autres équipements</i>	Lave linge privatif	Matériel de repassage
<i>Chauffage / AC</i>	Chauffage	
<i>Exterieur</i>	Abri pour vélo ou VTT Jardin Terrain clos	Cour Salon de jardin
<i>Divers</i>		

## Infos sur l'établissement



*Communs*

Dans maison  
Mitoyen locataire

Entrée commune



*Activités*



*Réseaux*

Accès Internet



*Stationnement*

Parking  
Place de parking dans la propriété ou un petit parking ombragé à 40 m.

Parking privé



*Services*

Location de draps et/ou de linge  
Location de linge de maison et de toilette sur demande.

Nettoyage / ménage



*Extérieurs*

La propriété est située juste en face de la piscine municipal ou du SPA Celto.

# A savoir : conditions de la location

<i>Arrivée</i>	Arrivée après 16 H
<i>Départ</i>	Départ avant 12 H
<i>Langue(s) parlée(s)</i>	
<i>Annulation/Prépaiement/Dépôt de garantie</i>	Annulation : remboursement de l'acompte versé sur justificatif médical Dépôt de garantie : 300 € pour casse et dégradations dans le logement. 50 € pour absence de ménage (instructions décrites dans le manuel de maison). Acompte pour confirmer la réservation : 230 €
<i>Moyens de paiement</i>	Chèques bancaires et postaux    Espèces    Paypal Virement bancaire
<i>Ménage</i>	
<i>Draps et Linge de maison</i>	Les prestations et services annexes suivants ne sont pas inclus dans les tarifs indiqués : - La fourniture du linge de maison : draps, torchons et linge de toilette (12€/couchage/séjour) - La prestation de ménage en fin de séjour (40 €) - Hébergement d'une personne supplémentaire (2 max) (12€/nuit/personne).
<i>Enfants et lits d'appoints</i>	
<i>Animaux domestiques</i>	Les animaux sont admis. Selon accord préalable avec le propriétaire.

## Tarifs (au 24/03/26)

Les Chaumières Bourbonniennes - 1 - Bourbon-Lancy

Tarif pour 1 à 2 personnes

Tarifs en €:	Tarif 1 nuit en semaine (L, M, M, J, D)	Tarif 1 nuit en weekend (V ou S)	Tarif 2 nuits weekend (V+S)	Tarif 7 nuits semaine
du 01/01/2026 au 31/12/2026				330€



## Les Chaumières Bourbonniennes - 3 - Bourbon-Lancy



Maison



4

personnes  
(Maxi: 4 pers.)



2

chambres



42

m<sup>2</sup>



Maison meublée située dans un quartier calme à 400 m des thermes. Terrasse aménagée et couverte. Rénovée en 2023. 2 chambres à l'étage (1 avec un lit de 140 et 1 avec 2 lits de 90), 1 pièce à vivre avec grand écran TV, cuisine équipée (lave vaisselle, four, frigo congélateur, lave linge), salle d'eau avec douche à l'italienne. Télévision, replay, internet, climatisation. Salon de jardin, chaises longues, parasol, barbecue, abris pour les vélos.



## Pièces et équipements

<i>Chambres</i>	Chambre(s): 2 Lit(s): 3	dont lit(s) 1 pers.: 2 dont lit(s) 2 pers.: 1
<i>Salle de bains / Salle d'eau</i>	Salle de bains avec douche Sèche cheveux	Salle de bains privée Sèche serviettes
	Salle(s) d'eau (avec douche): 1	
<i>WC</i>	WC: 1 WC privés	
<i>Cuisine</i>	Cuisine Congélateur Four à micro ondes Réfrigérateur Lave linge	Appareil à fondue Four Lave vaisselle
<i>Autres pièces</i>	Salon	Terrasse
<i>Media</i>	Télévision	Wifi
<i>Autres équipements</i>	Lave linge privatif	Matériel de repassage
<i>Chauffage / AC</i>	Chauffage Climatisation	
<i>Exterieur</i>	Abri couvert Cour Salon de jardin	Abri pour vélo ou VTT Jardin Terrain clos
<i>Divers</i>		

## Infos sur l'établissement



*Communs*

Dans maison  
Habitation indépendante

Entrée commune  
Mitoyen locataire



*Activités*



*Réseaux*

Accès Internet



*Stationnement*

Parking

Parking à proximité



*Services*

Location de draps et/ou de linge

Nettoyage / ménage



*Extérieurs*

La propriété est située juste en face de la piscine municipal ou du SPA Celto.

## A savoir : conditions de la location

*Arrivée* Arrivée après 16 H

*Départ* Départ avant 12 H

*Langue(s)  
parlée(s)*

*Annulation/  
Prépaiement/  
Dépot de  
garantie* Annulation :  
remboursement de l'acompte versé sur justificatif médical  
Dépôt de garante :  
300 € pour casse et dégradations dans le logement.  
50 € pour absence de ménage.  
Acompte pour confirmer la réservation :  
260 €

*Moyens de  
paiement* Chèques bancaires et postaux Espèces  
Virement bancaire

*Ménage*

*Draps et Linge  
de maison*

*Enfants et lits  
d'appoints* Lit bébé  
gratuit sur demande.

*Animaux  
domestiques* Les animaux sont admis.  
Demande au préalable obligatoire.

## Tarifs (au 24/03/26)

Les Chaumières Bourbonniennes - 3 - Bourbon-Lancy

Tarif pour 1 à 2 personnes

Tarifs en €:	Tarif 1 nuit en semaine (L, M, M, J, D)	Tarif 1 nuit en weekend (V ou S)	Tarif 2 nuits weekend (V+S)	Tarif 7 nuits semaine
du 01/01/2026 au 31/12/2026				360€

# Mes recommandations

OFFICE DE TOURISME & DU THERMALISME DE BOURBON-LANCY  
[WWW.TOURISME-BOURBONLANCY.COM](http://WWW.TOURISME-BOURBONLANCY.COM)



## Restaurant des Sources

☎ 03 85 85 44 43  
1 place d'Aligre

0.4 km  
📍 BOURBON-LANCY



Restaurant traditionnel, au cœur du quartier thermal.



## Restaurant La Griglotte du Vieux Bourbon

☎ 03 85 89 06 53  
12, rue de l'Horloge

🌐 <https://lagrignotteduvieuxbourbon.fr/>

0.6 km  
📍 BOURBON-LANCY



Un petit endroit où l'on se sent chez soit. Chaleureux, accueillant.



## Auberge de la Vieille Maison

☎ 04 70 42 08 80  
5 place de la mairie

🌐 <https://www.aubergevieillemaison.fr/>

7.4 km  
📍 BEAULON



## Restaurant les bons vivants

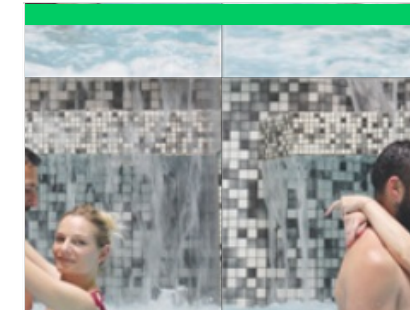
☎ 03 85 84 97 27  
598 Route de l'Ouche

🌐 <https://www.lesbonsvivants-perrigny.fr/>

10.5 km  
📍 PERRIGNY-SUR-LOIRE



C'est à Perrigny sur Loire, au cœur d'un charmant bourg de la Saône et Loire, que l'ancienne école communale abrite "Les Bons Vivants" Alice et Julien s'y sont installés dans le but de faire revivre le village. Alice, en salle, a passé 15 ans en Angleterre avant de revenir dans sa région natale avec l'envie de partager sa passion pour la cuisine et le vin. Julien, le cuisinier, a travaillé entre Paris et Londres. Il est passionné de pains et de viennoiseries, que vous pourrez retrouver au comptoir régulièrement. En salle l'hiver ou en terrasse à partir des beaux jours, venez déguster nos spécialités traditionnelles françaises, préparées chaque jour sur place à partir de produits frais et locaux. Fidèles à nos valeurs de proximité et de soutien aux petits producteurs, nous privilégions avant tout les circuits courts, et utilisons exclusivement des produits d'origine française.



## CeltÔ - Spa et Bien-Être

☎ 03 85 89 06 66  
12 Avenue de la Libération

🌐 <http://www.celto.fr>

0.2 km  
📍 BOURBON-LANCY



Situé au cœur du parc thermal de Bourbon-Lancy, CeltÔ - Spa et Bien-Être est un espace de bien-être incontournable pour les visiteurs en quête de détente et de ressourcement. Ce spa thermal propose un large éventail d'équipements – bassins d'eau thermale avec animations et jets, hammam, sauna... – ainsi qu'une palette de soins ressourçants mêlant expertise et rituels sensoriels. Conçu comme une véritable parenthèse de douceur, CeltÔ invite chacun à profiter d'un moment de lâcher-prise, seul, en couple ou en famille, tout en découvrant l'atmosphère paisible et préservée de la station thermale, sous le regard bienveillant de Borvo, le dieu celte des eaux bouillonnantes.

# Mes recommandations (suite)

Nature & Sport

Patrimoine

**BOURBON-LANCY**  
TOURISME ET THERMALISME  
RESSOURCES & VOUS

OFFICE DE TOURISME & DU THERMALISME DE BOURBON-LANCY  
[WWW.TOURISME-BOURBONLANCY.COM](http://WWW.TOURISME-BOURBONLANCY.COM)



## Therms de Bourbon-Lancy

☎ 03 85 89 18 84  
5 Place d'Aligre

🌐 <http://www.thermes-bourbon-lancy.fr>

0.3 km  
📍 BOURBON-LANCY



Les Therms de Bourbon-Lancy proposent des cures thermales conventionnées pour traiter la Rhumatologie et les Maladies Cardio-Artérielles. La station propose également des cures libres de 3 à 12 jours... mais aussi des offres découvertes : matinée et journée Therms et Spa. Venez profitez d'une pause bien-être et santé au cœur de la Bourgogne du Sud. Station familiale et conviviale à dimension humaine, Bourbon-Lancy vous propose une offre exclusive et complète : Thermalisme, Bien-Être, Prévention Santé, Hôtellerie et Restauration, Hébergement dans un environnement de Pleine Santé : naturel préservé et apaisant.



## Piscine communautaire

☎ 03 85 89 12 42  
Rue de Saint-Prix

🌐 <https://www.cceals.fr/piscines-communales>

0.4 km  
📍 BOURBON-LANCY



Piscine de plein air comportant un grand bassin, un bassin pour les enfants et une pataugeoire



## Aire de service vélo du Centre-Ville

☎ 03 85 89 23 23  
Rue des Bains

0.4 km  
📍 BOURBON-LANCY



Services cyclistes au Parc Puzenat. Près du gîte d'étape La Basse Cour, profitez d'une station de gonflage et réparation de vélos, ainsi que de casiers sécurisés pour vos effets personnels et de boxs vélo, le temps d'explorer notre belle cité.



## Lancy' Clette

19 Rue du Docteur Gabriel Pain

0.6 km  
📍 BOURBON-LANCY



L'Atelier vélo LANCY 'CLETTE, dispose de 10 vélos électriques et 10 vélos musculaires à la location, et est disponible également pour des réparations.



## Plan d'eau du Breuil

☎ 03 85 89 23 23#03 85 89 18 27  
Rue du breuil

0.9 km  
📍 BOURBON-LANCY



Situé à Bourbon-Lancy, le Plan d'eau offre une multitude d'activités pour tous les âges au sein de ses espaces ombragés. Au programme, skate-parc, aire de jeux pour enfants, tables de pique-nique, activités aquatiques, rosales et Voie Verte. Vous pouvez acheter une carte de pêche à l'Office de Tourisme.

# Mes recommandations (suite)



## Casino de Bourbon-Lancy

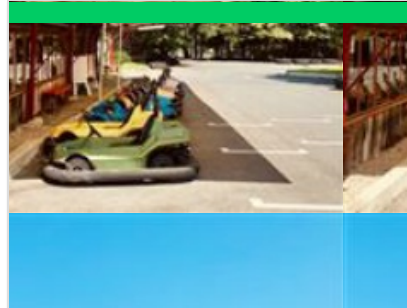
☎ 03 85 89 38 80  
17 Rue du Breuil

🌐 <http://www.casino-bourbon-lancy.fr/>

1.0 km  
📍 BOURBON-LANCY



Niché en Saône-et-Loire au sud de la Bourgogne dans la ville de Bourbon-Lancy, connue dès l'antiquité pour ses eaux thermales et aujourd'hui véritable destination de tourisme. Face au plan d'eau du Breuil, le casino de Bourbon-Lancy vous propose les jeux traditionnels 2 tables de Boule 2000, de 19h30 à 01h30 tous les soirs. Les jeux électroniques 75 machines à sous, 8 postes de Roulette anglaise, 7 postes de Blackjack de 10h à 02h en semaine et 03h les vendredis & samedis et veille de jours fériés



## Le Petit Robinson

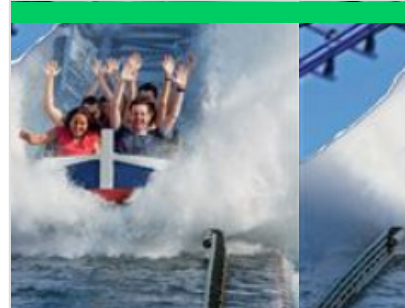
☎ 03 85 89 11 97  
88 Rue du Champ Aubé

🌐 <https://www.lepetitrobinson-bourbon.fr>

2.6 km  
📍 BOURBON-LANCY



Niché en bord de Sommes, Le Petit Robinson véritable guinguette d'époque où petits et grands passeront un agréable moment. Mini golf, karting, auto tamponneuse et bien d'autres activités. Possibilité de restauration sur place sur réservation.



## Le PAL - Parc d'attractions et animalier

☎ 04 70 42 68 10

CS 60001 Saint-Pourçain-sur-Besbre  
🌐 <https://www.lepal.com>

16.3 km  
📍 DOMPIERRE-SUR-BESBRE



1er site de loisirs de la région Auvergne-Rhône-Alpes, le PAL est unique en son genre ! En 2026, du 04 avril au 27 septembre (selon calendrier d'ouverture), découvrez le seul parc en France à associer attractions – animaux – hébergements et botanique. En famille ou entre amis, profitez de 31 attractions ! Entre éclats de rire et instants de complicité, certains replongeront en enfance à bord du Voyage au-dessus du Monde pendant que d'autres vivront leurs premières sensations dans le Tigre de Sibérie et que les plus téméraires embarqueront dans Yukon Quad. Dès la saison 2026, débutez votre aventure au PAL depuis l'Avant-Poste de Cap-Nord ! Cette zone, point de départ de toutes les expéditions, sera un lieu de passage incontournable pour tous les visiteurs lors de leur journée au PAL. Et pour tous les gourmands, Le Ravitailleur, nouveau point de restauration, proposera les meilleurs burgers de Cap-Nord ! Avec



## CycloRoute71 - Etape 9 de Bourbon-Lancy à Paray-le-Monial

0.6 km  
📍



Située au cœur du pays Charolais, cette neuvième étape de la CycloRoute71 reste très accessible. Elle alterne entre les eaux sinueuses de la Loire et les canaux. Les villes de Digoïn et de Paray-le-Monial agrémentent ce parcours de leurs innombrables et surprenantes richesses patrimoniales. Tranquillité et déconnexion garanties tout au long de votre balade.

